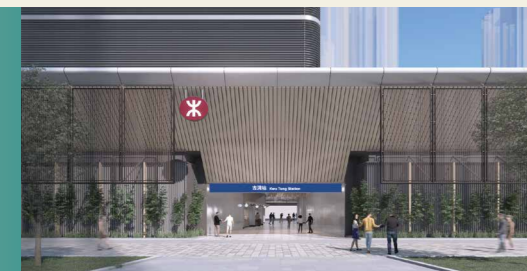




東鐵綫古洞站

擬建的東鐵綫古洞站在興建東鐵綫落馬洲支綫時已完成部分隧道結構工程，以減少將來車站建設工程對車務的影響。



效益

- 便利區內居民使用鐵路運輸系統，減少出行所需時間
- 滿足未來古洞北新發展區的運輸需求，有助釋放周邊地區尤其古洞北的發展潛力，為社區注入新活力

153

由古洞站前往上水站

只需約**3分鐘**

(現時繁忙時間的路面車程需時約15分鐘)

*圖像只作概念展示用途。由於規劃和設計工作仍在進行中，展示內容僅供參考，亦可能會有所變化。

車站設計

東鐵綫古洞站為地底車站，共有兩層，底層及上層分別是島式月台及車站大堂。車站出口則設於地面，方便乘客前往古洞社區及轉乘其他交通工具。



*圖像只作概念展示用途。由於規劃和設計工作仍在進行中，展示內容僅供參考，亦可能會有所變化。

揉合可持續建築元素

提升能源效益且帶來更便捷舒適的乘車及社區環境

- 整體設計與站外擬建的公共空間融合，締造乘車與享受休憩用地之間的無縫連接體驗
- 其他可持續建築元素包括：



自然通風



綠化屋頂



自然採光



沿邊綠化

配備完善設施

提升顧客體驗

- 月台設有月台幕門
- 站內設有冷氣系統
- 站內設有無障礙通道及客用洗手間，方便有需要人士進出車站及使用
- 站內設有嬰間，讓乘客能於舒適的環境餵哺母乳及照顧嬰兒



車站位置

東鐵綫古洞站設於落馬洲站及上水站之間，位處現時馬草壟路與河上鄉路之交界，即將來古洞北新發展區的市中心。車站將處於政府所規劃的住宅、零售、休閒及社會服務與社區設施用地附近，方便居民出行。

約八成古洞北新發展區的人口
將居住在古洞站的**500米範圍內**



根據初步規劃及設計，東鐵綫古洞站將設有兩個出口，分別位於車站的東面及西面，連接古洞北市中心擬建的休憩用地。

西面出口將會鄰近未來街市及**公共運輸交匯處**

*圖像只作概念展示用途。由於規劃和設計工作仍在進行中，展示內容僅供參考，亦可能會有所變化。



在項目推展的過程中，港鐵公司會積極與不同持份者持續溝通。除了適時諮詢公眾及地區持份者外，我們亦會與不同團體緊密聯繫，聆聽意見及分享資訊，致力完善項目，建設貼合社會未來所需的北環綫。我們將聯繫的持份者包括但不限於：



關心您所關心

我們關心您所關心的議題，並會積極為您解答，與您分享更多資訊。如就北環綫項目有任何意見，歡迎向我們提出。



掃描二維碼前往網上意見表

Go smart
Go beyond
載·向未來

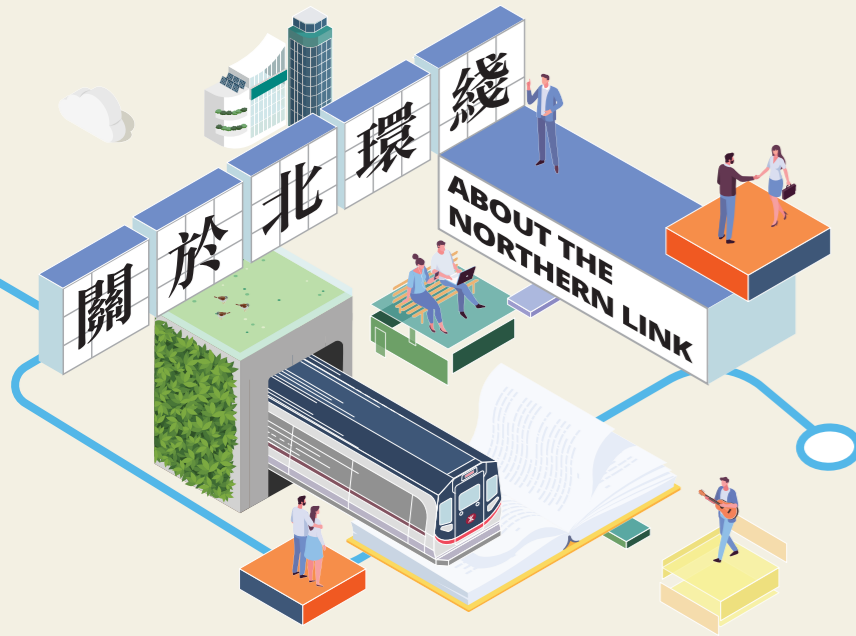
MTR
心繫生活每一程



NORTHERN LINK
CONNECT
BEYOND MOBILITY



掃描二維碼了解更多



北環綫 連繫未來

北環綫連接東鐵綫及屯馬綫，為區內居民帶來更高效和更環保的鐵路運輸系統，亦促進區內外人口流動，有助大眾探索新界西北的無限可能。

在配合新界西北長遠發展帶來的交通需求的同時，北環綫更能透過運輸基建帶動周邊土地發展，為沿綫地區創造更大價值。

在可見的未來，整個項目將令新界西北以至全香港，無論在生活、居住、就業、營商、學習上都再無界限，一同持續發展，為我們連繫更精彩未來！

北環綫發展

北環綫項目包括：

	東鐵綫古洞站	北環綫
主要功能	方便現有及未來古洞北新發展區居民享用高效便捷的鐵路服務	完善新界東西的鐵路連接，有助釋放沿綫土地的發展潛力
動工日期*	2023年	2025年
竣工日期*	2027年	2034年

*視乎實際情況或有所更改

鐵路走綫

北環綫[#]從位於古洞北新發展區的北環綫古洞站出發，途經新田、牛潭尾及凹頭三個中途站，最後到達北環綫錦上路站。

隨著北環綫發展，鐵路沿綫地區將有不同的基建項目及新發展區落成，刺激經濟發展之餘，亦帶動人口流動，為社區注入新動力及創造更多可能！

[#]項目的規劃和設計工作仍在進行中，實際走綫及車站選址仍有待進一步研究。



北環綫資料及主要效益

北環綫將建於古洞站及錦上路站之間，
長約10.7公里
包括新田、牛潭尾及凹頭三個中途站

由古洞站前往上水站

只需約**3分鐘**
(現時繁忙時間的路面車程需時約15分鐘)

從錦上路站前往古洞站

只需約**12分鐘**
(現時繁忙時間的路面車程需時約60至80分鐘)



未來出行 更便捷

- 連接東鐵綫及屯馬綫，在新界北形成一個環狀鐵路網絡，縮短車程時間
- 為新界居民提供更多出行的路綫選擇，有助疏導新界東北的鐵路客流及減輕路面交通負荷
- 促進跨境人口流動，尤其方便新界西居民前往羅湖及落馬洲口岸過境

未來生活 更環保

- 由規劃、設計、建造以至營運，項目每一環均以可持續發展為重要考慮
- 進行環境影響評估及將可持續發展元素融入新車站設計，支持香港邁向碳中和
- 善用數碼科技及新技術推展項目，如應用建築資訊模型技術，提高工作效率
- 更便捷的出行服務將有助區內居民在就業上迎接更多機遇，在教育、醫療、購物和社會服務上享有更完善配套，連繫未來宜居宜業的社區

未來社會 更蓬勃

- 有助釋放沿綫土地的發展潛力，促進房屋供應並鼓勵當區商業、休閒、旅遊等活動，帶動地區就業及經濟發展



港鐵工程熱綫：2993 3333

辦公時間：星期一至星期五
上午8時30分至下午6時
星期六
上午8時30分至下午1時
星期日及公眾假期
全日休息

辦公時間以外或綫路繁忙時，電話會自動接駁至留言系統，請留下口訊，我們會於辦公時間內盡快回覆。

2022年1月

有關港鐵北環綫項目的詳情及最新資訊，請參閱港鐵北環綫項目網頁。
<http://mtrnorthernlink.hk>



Scan here for English version

電郵：newprojects@mtr.com.hk
郵寄：香港郵政總局信箱9916號

